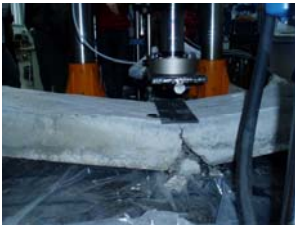


LABORATORIO MECÁNICA DE MEDIOS CONTINUOS Y TEORÍA DE ESTRUCTURAS



En este laboratorio se realizan las prácticas fundamentalmente de asignaturas optativas de la intensificación de Construcciones Industriales. Se realizan distintos ensayos mecánicos (tracción, compresión, flexión) de distintos materiales. Se dispone también de maquetas y elementos de construcción de estructura metálica y de construcción.

Responsables de las visitas:

- M^a Ángeles Pérez Ansón (Profesora Contratada Doctora – Área de Mecánica de Medios Continuos y Teoría de Estructuras – Departamento de Ingeniería Mecánica)
- M^a José Gómez Benito (Profesora Titular – Área de Mecánica de Medios Continuos y Teoría de Estructuras – Departamento de Ingeniería Mecánica);